

# AIRPORT SHUTTLE



机场直达巴士



酒店



那霸机场国内线航站楼间

## 票 价

- 成年人1名(高中生以上) / 2,500日元
- 小学生、初中生1名 / 1,500日元
- 幼儿 1名成年人可免费携带1名幼儿  
从第2名幼儿开始适用儿童票价
- 婴儿 / 免费  
大巴车厢内满座时, 烦请携带小孩的旅客将孩子抱坐在腿上。

车程

约1小时50分钟

## 乘车地点

- 那霸机场 / 国内线航站楼1楼4号出口出来后2号乘车点
- 酒店 / 2楼 主门入口前方

## 预约方法

官方网站提前预约制

请扫二维码预约



## 时刻表

那霸机场国内线航站楼	酒店
13:00出发	14:50到达
酒店	那霸机场国内线航站楼
8:30出发	10:20到达

## I N F O R M A T I O N



HiltonSesoko.com



# FIREWORKS

## 扣人心弦、流光溢彩的烟花

以夜空和大海为背景,  
75发烟花从酒店境内腾空而起,  
扣人心弦。

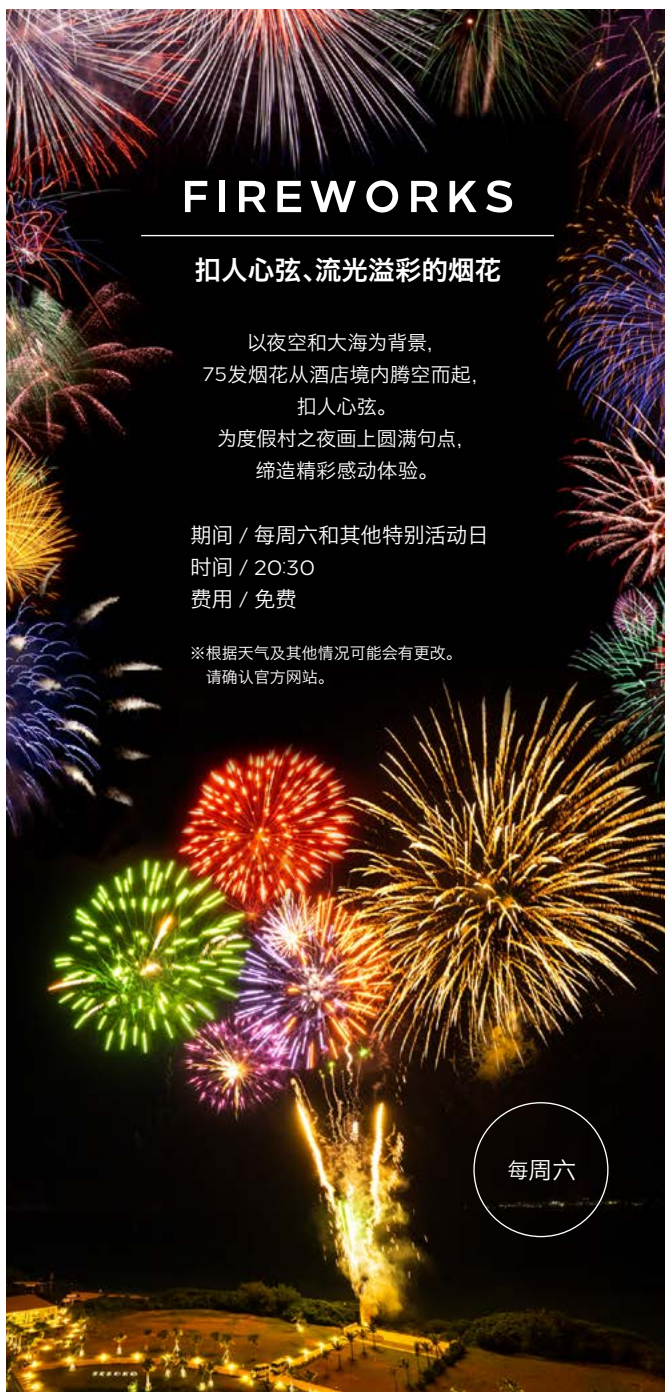
为度假村之夜画上圆满句点,  
缔造精彩感动体验。

期间 / 每周六和其他特别活动日

时间 / 20:30

费用 / 免费

※根据天气及其他情况可能会有更改。  
请确认官方网站。



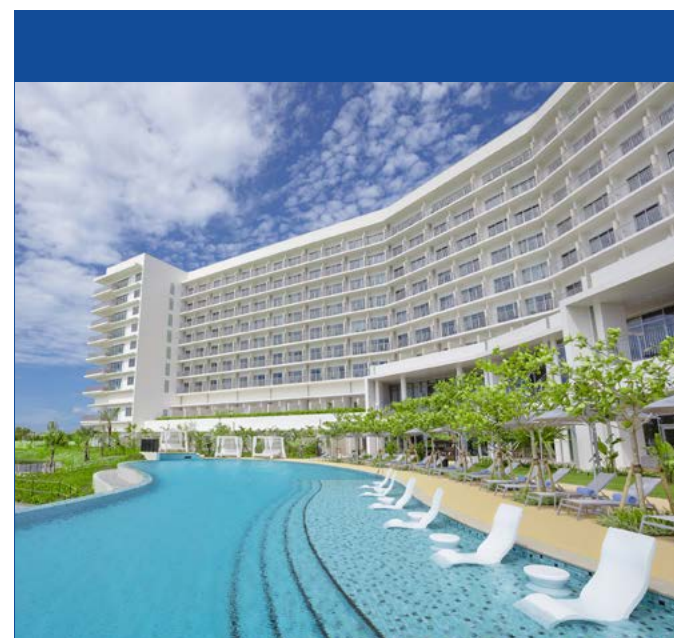
每周六

冲绳濑底希尔顿度假酒店

日本冲绳县国头郡本部町濑底5750

TEL.0980-47-6300

· 所示价格包括税和服务费  
· 活动内容和菜单可能随时更改, 恕不另行通知。  
· 最新信息请查看官方网站。



# Hilton

OKINAWA SESOKO RESORT

## 冲绳濑底希尔顿度假酒店





室外泳池

徜徉在渐变的大海与天空下，  
遇见真正的自我。

冲绳瀨底希尔顿度假酒店，与冲绳本岛以桥相连。

美丽的白色沙滩绵延约800米，浪漫唯美，  
距离清澈纯净的瀨底海滩只需步行2分钟，  
距离冲绳美丽海水族馆约15分钟车程。

前往联合国教科文组织世界文化遗产今归仁城遗迹、以绝美风景著称 的古宇利岛等  
冲绳北部景区，交通也十分便利。

置身于落日余晖和满天星空下，眺望眼前的伊江岛和水纳岛，  
触摸静静流淌的时光。



瀨底海滩



全天候餐厅“AMAJIJI”



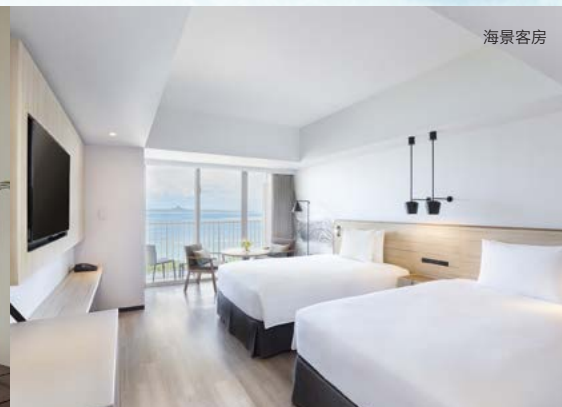
牛排 & 海鲜烧烤“Sisuco grill”



意大利餐厅“Se Mare”



行政客房(带露台和户外浴室)



海景客房



行政贵宾厅

设施概述

- 行政贵宾厅
- 三家餐厅(全天候餐厅、意大利菜、牛排 & 海鲜烧烤)
- 泳池边烧烤(夏季限定)
- 室内室外泳池(有儿童区)
- 海滩休息区(夏季限定)
- 酒吧 ● SPA 水疗 ● 投币式洗衣房
- 健身中心 ● 宴会厅
- 停车场(住宿客人免费)

