

AIRPORT SHUTTLE



機場直達巴士



飯店



那霸機場國內線航廈

價格

- 高中生以上成人1名 / 2,500日圓
- 中小學生1名 / 1,500日圓
- 幼兒 1名成人最多可免費偕同1名幼兒
從第2名幼兒開始適用兒童票價
- 嬰兒 / 免費
當車內座位已滿時，請家長 / 監護人配合將孩子抱在膝上。

所需時間

約1小時50分鐘

乘車地點

- 那霸機場 / 國內線航廈1樓4號出口的2號乘車站
- 酒店 / 2樓 正門前

預約方式

需從官方網站事先預約

請掃二維碼預約



時刻表

那霸機場國內線航廈	飯店
13:00出發	14:50到達
飯店	那霸機場國內線航廈
8:30出發	10:20到達

INFORMATION



HiltonSesoko.com



FIREWORKS

震撼滿分的沖天煙火

在夜空和大海的襯托下，
從飯店區內升起的75發煙火，
令人印象深刻。

在度假村結束您的夜晚，
將是一次美妙的體驗。

期間 / 每週星期六和其他特別活動日

時間 / 20:30

收費 / 免費

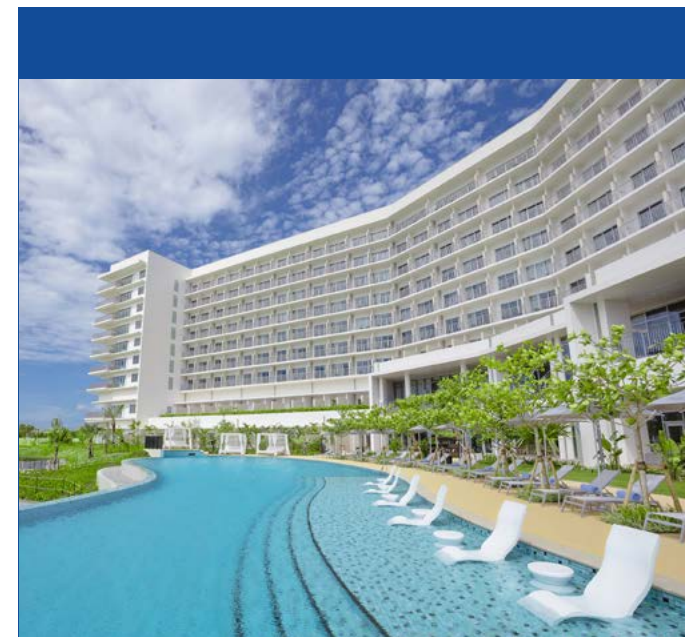
※活動可能會因天氣或其他情況而變更。
詳請瀏覽官方網站。

每週
星期六

沖繩瀨底希爾頓度假村
日本沖繩縣國頭郡本部町瀨底 5750

TEL.0980-47-6300

・標示價格包括稅金和服務費。
・活動詳情和菜單如有更改，恕不另行通知。
・請瀏覽官方網站以獲取最新資訊。



Hilton

OKINAWA SESOKO RESORT

沖繩瀨底希爾頓度假村





戶外泳池

被包圍在大海和天空所構成的漸層色彩裡，
一個遇見真實自我的地方。

沖繩瀨底希爾頓度假村與沖繩本島以橋相連。

全長約800公尺的美麗白色沙灘一望無際，

步行2分鐘即可抵達澄澈亮麗、魅力出色的瀨底海灘，

距沖繩美麗海水族館乘車約15分鐘。

這裡有榮獲聯合國教科文組織列入世界遺產的今歸仁城跡、風景秀麗的古宇利島等

欲前往北部觀光區域也很方便。

在您眼前望去是伊江島和水納島，置身在美麗夕陽和滿天星空下

請您在這樣的非凡空間裡，感受時間的緩緩流動。



瀨底海灘



全日餐廳 "AMAJIJI"



牛排、海鮮 "Sisuco Grill"



義大利餐廳 "Se Mare"



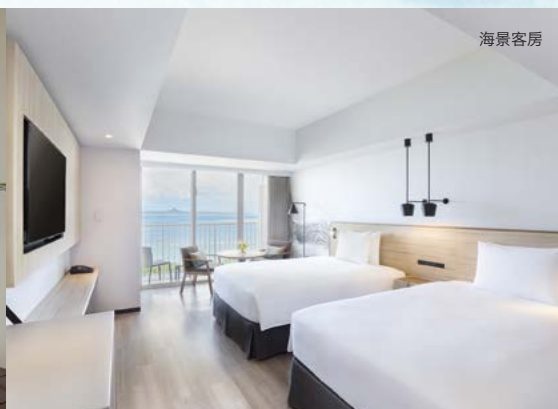
行政酒廊

設施概要

- 行政酒廊
- 3間餐廳 (全天候餐廳、義大利餐廳、牛排&海鮮燒烤餐廳)
- 泳池畔BBQ (夏季限定)
- 室內室外游泳池 (附兒童區)
- 海灘酒廊 (夏季限定)
- 酒吧 ● SPA水療池 ● 投幣洗衣機
- 健身中心 ● 宴會廳
- 停車場 (住宿來賓免費)



行政客房 (附有露臺和露天浴室)



海景客房